

**Oryginalna instrukcja obsługi**  
**Jasopels Q-VEX Clima**



## 1. Deklaracja zgodności

### Deklaracja zgodności UE

Producent: Jasopels A / S  
Adres: Fabriksvej 19,

Tel. +45 76 94 35 00  
DK-7441 Bording

Urządzenie: Jasopels Q-VEX Clima  
Typ: 3410-82002000

Jasopels A/S oświadcza, że niniejszy produkt spełnia następujące dyrektywy UE:

2006/42/WE

2006/95/WE

2004/108/WE

Ponadto oświadcza się, że zastosowano następujące normy zharmonizowane:

EN 60204-1

EN 60439-1

EN 61082-1

DS/EN 12100 : 2011

DS/EN 14121-2

Miejsce i data: Bording, 1 września 2013 r.

Nazwisko: Dyrektor zarządzający Poul Bach

A handwritten signature in black ink, appearing to read "Poul Bach". The signature is fluid and cursive.

## 2. Spis treści

<b>1. Deklaracja zgodności .....</b>	<b>2</b>
<b>2. Spis treści .....</b>	<b>3</b>
<b>3. Wstęp.....</b>	<b>4</b>
<b>4. Objaśnienie symboli .....</b>	<b>4</b>
<b>5. Prezentacja urządzenia.....</b>	<b>5</b>
<b>6. Rozruch .....</b>	<b>6</b>
<b>7. Obsługa .....</b>	<b>7</b>
<b>8. Dane techniczne.....</b>	<b>9</b>
<b>9. Schemat elektryczny.....</b>	<b>10</b>
<b>10. Notatki .....</b>	<b>17</b>

### 3. Wstęp

- Niniejsza instrukcja obsługi stanowi istotną część Państwa nowej maszyny. Należy dokładnie zapoznać się z treścią niniejszej instrukcji i korzystać z niej jako z kompendium wiedzy na temat urządzenia.
- Instrukcja zawiera ważne informacje dotyczące bezpieczeństwa i prawidłowego użytkowania maszyny.
- Instrukcję należy przechowywać wraz z maszyną. W przypadku odsprzedaży i wynajmu należy upewnić się, czy instrukcja została do niej dołączona.
- Właściciel ma obowiązek zadbać o to, by operator, pracownicy obsługi i inne osoby posiadające dostęp do maszyny zostały przeszkolone w zakresie prawidłowego użytkowania i postępowania z urządzeniem. Więcej informacji zawarto w dalszej części niniejszej publikacji.

### 4. Objasnienie symboli

- Należy zapoznać się z treścią niniejszej instrukcji i stosować się do jej zaleceń. W celu podkreślenia niektórych informacji zastosowano następujące symbole:



- Uwaga!!

Trójkąt z wykrzyknikiem jest znakiem ostrzegawczym umieszczonym przy ważnych instrukcjach lub informacjach dotyczących maszyny.

## 5. Prezentacja urządzenia

- Q-VEX Clima została zaprojektowana do sterowania wilgotnością oraz temperaturą w suszarni, w szczególności razem z wózkiem Jasopels MAXI.
- Q-VEX Clima zapewnia optymalną kontrolę wilgotności i temperatury, która zagwarantuje odpowiedni proces suszenia skór.
- Jest to wbudowany humidostat i termostat, nawilżacz oraz element grzewczy.
- Jest ona łatwa w instalacji, ponieważ wszystko zawiera się w jednym elemencie. Wymaga jedynie przyłącza elektrycznego, wodnego oraz przyłącza powietrza, a także rur wentylacyjnych.

### Uwaga!

- Właściciel ma obowiązek zadbać o to, by operator, pracownicy obsługi i inne osoby posiadające dostęp do maszyny zostały przeszkolone w zakresie prawidłowego użytkowania i postępowania z urządzeniem.
- Maszynę można używać wyłącznie zgodnie z jej przeznaczeniem.
- W przypadku wystąpienia jakichkolwiek problemów z maszyną lub jej obsługą, przed usunięciem problemu należy poprawnie wyłączyć maszynę, chyba że problem można rozwiązać za pomocą przycisków sterowania maszyny.
- Instrukcję obsługi należy zawsze przechowywać w miejscu dostępnym dla operatora.



## 6. Rozruch

- Upewnić się, że podłączony jest prąd, woda oraz powietrze.
- Ustawić wyłącznik główny w pozycji "1"
- W ciągu kilku sekund na panelu operatora pojawia się widok ogólny, a urządzenie jest gotowe do użytku.
- Maszynę wyłącza się przez naciśnięcie wyłącznika głównego.

**NIEBEZPIECZEŃSTWO!**

**Maszyna znajduje się pod napięciem.**

**Urządzenie może być otwierane wyłącznie przez osoby upoważnione.**

**Urządzenie należy zamknąć gdy znajduje się pod napięciem.**



## 7. Obsługa

- Po podłączeniu prądu, wody i powietrza, jak opisano w punkcie 6, maszyna jest gotowa do użytku.
- Maszynę obsługuje się z poziomu panelu dotykowego.



Rys. 1 Widok ogólny

- Po naciśnięciu menu pojawi się klawiatura. Wprowadzić żądane wartości i nacisnąć ENT, aby zakończyć.



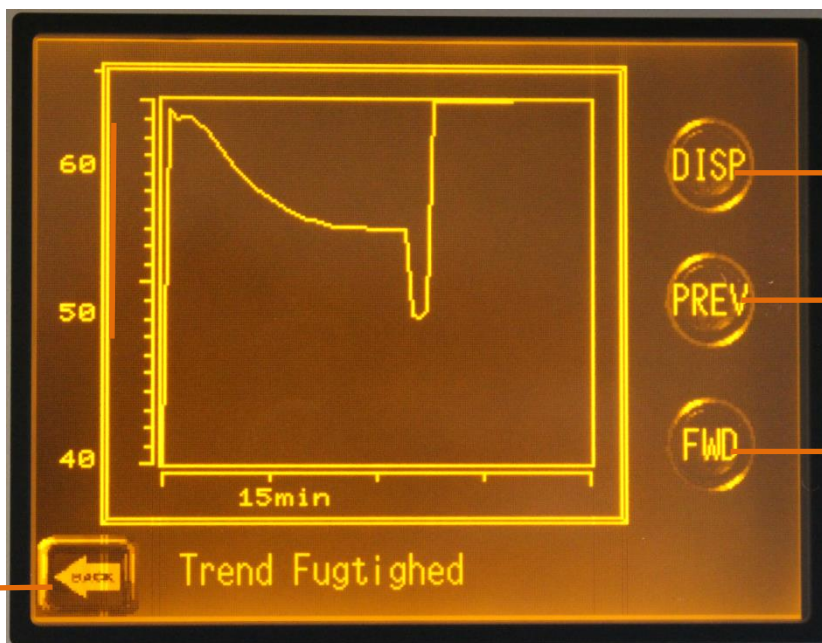
Wskaźniki stanu

Temperatura zewnętrzna.

Powrót do widoku ogólnego.

Rys. 2 Widok stanu.

- Klawisz temperatury zewnętrznej stosuje się wyłącznie gdy podłączony jest odwilżacz. (Uwaga: Zacisk mostkowy + - 8 winien być usunięty, aby umożliwić pracę odwilżacza)



Powrót do widoku ogólnego.

Pauza/start rejestrowania danych.

Przeszyczenie o 1 godzinę wstecz. (Możliwe tylko gdy rejestrowanie danych jest wstrzymane)

Przeszyczenie o 1 godzinę do przodu.

Rys. 3 Widoki trendu.

- Ekrany trendu pokazują krzywe temperatury/wilgotności dla ostatniej godziny pracy urządzenia. Jeśli rejestrowanie jest wstrzymane, krzywą można przewinąć o 12 kolejnych godzin wstecz - 1 godzina za każdym razem.



## 8. Dane techniczne

- Przyłącze powietrza: Szybkozłącze
- Przyłącze elektryczne: 3 x400V + N + PE
- Maks. bezpiecznik: 25A
- Prąd znamionowy: 23A
- Napięcie sterujące: 24 VAC
- Wentylator: 230V/400W
- Element grzewczy: 400V/9kW
- Zawór powietrzny: 24 VAC
- Nawilżacz: 24VAC
- Poziom hałasu:

Na tym urządzeniu nie został przeprowadzony pomiar poziomu hałasu. W bezpośrednim sąsiedztwie urządzenia jest możliwość prowadzenia normalnej rozmowy.

# 9. Schemat elektryczny

Vejrvisninger og alle rettigheder til denne tegning og i tilfælde af pålæsning af registrering af en anden teknisk tegning, tilhører den ansvarlige for udarbejdelsen og offentliggørelsen af den. Forbeholdt alle rettigheder.

Vejrvisninger og alle rettigheder til denne tegning og i tilfælde af pålæsning af registrering af en anden teknisk tegning, tilhører den ansvarlige for udarbejdelsen og offentliggørelsen af den. Forbeholdt alle rettigheder.

Revision	Tegn. 20130925	UDBY	Kunde/Anlæg	Afd.	Tavle info	Side	Stor
	Konstr.	MH	Jasopels A/S	156	Info side		1
	Datk.	MH	7441 Bording				2
	Status	1:1	0-VEX 01110	A3			
				Ref. CAVENION A/S		Dok. Nr 5117-00-000	

Reference mark	Description
<b>Tavle specifikationer</b>	
Strømforsyning	3X400VAC-N/PE/50Hz
Max sikring:	32A
Styrekreds:	24VDC
Ik Max:	6KA
Density:	IP55
Maasurining:	400mm x 500mm x 210mm
<b>Ledningsfarver</b>	
Efter 204-1	
Sort:	Effektreds med veksel- eller jævnspænding
Lyseblå:	Nullleder
Rød:	Styrekreds med vekselspænding
Mørkeblå:	Styrekreds med jævnspænding
Orange:	Ekstrem strømrøm
Orange	Ekstrem nødstop
Mørkeblå	Nødstop kredsløb
Grøn/gul:	Beskyttelsesleder
<b>Ledningsopmærkning</b>	
Potential nummering	
1 :	Styrekreds 24VDC plus jævnspænding
2 :	Styrekreds 0VDC minus jævnspænding
Nummer 1-20	Kabel PLC
3 -e :	Andre ledninger

Normer:
EN60 204-1 3. udgave Elektrisk materiel på maskiner
EN60 439-1 til 4 Lavspændingstavler
DS/EN 61082-1 2. udgave Udarbejdelse af dokumentation til elektronisk brug

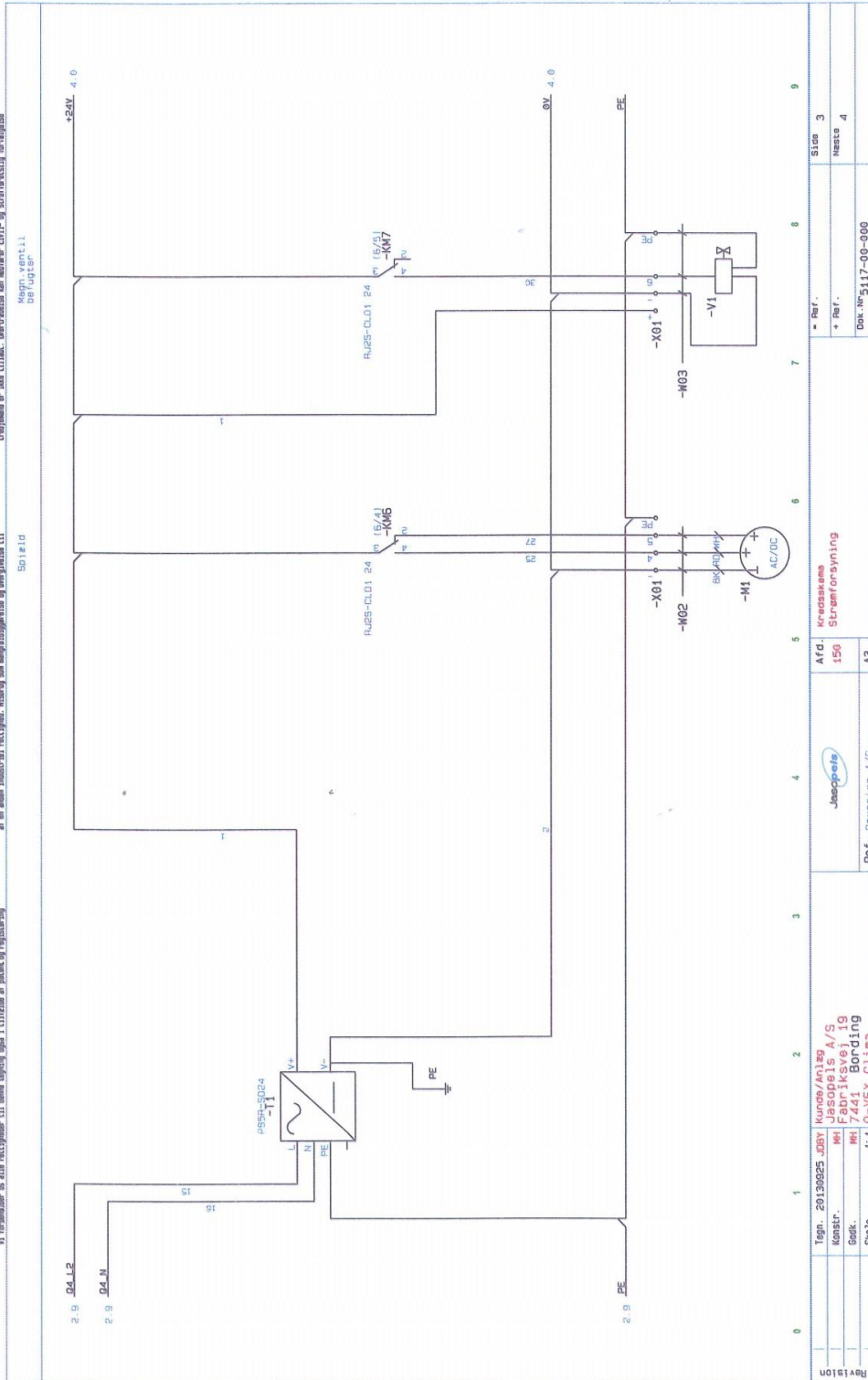


9. Komponenter og alle nettilgange til denne tegning gælder i tilfælde af fejl og registrering

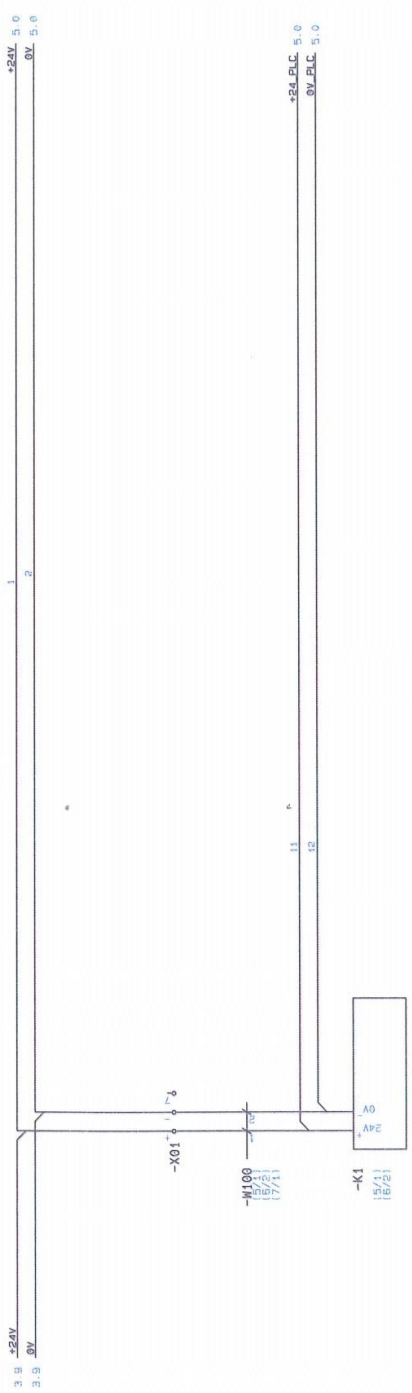
af en anden teknisk tegning. Helt og udelukkende ansvar for fejl og registrering

af en anden teknisk tegning. Helt og udelukkende ansvar for fejl og registrering

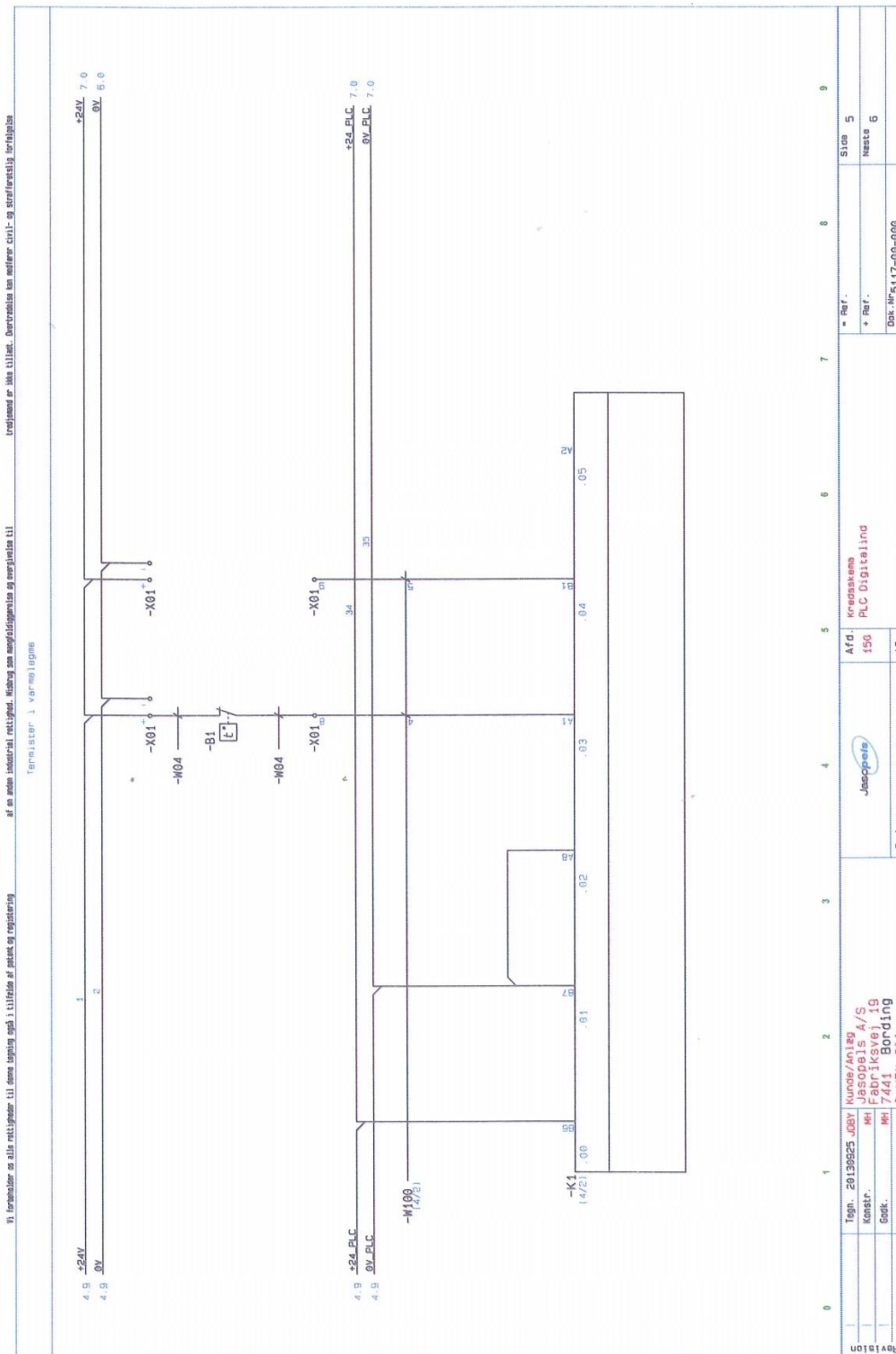
af en anden teknisk tegning. Helt og udelukkende ansvar for fejl og registrering

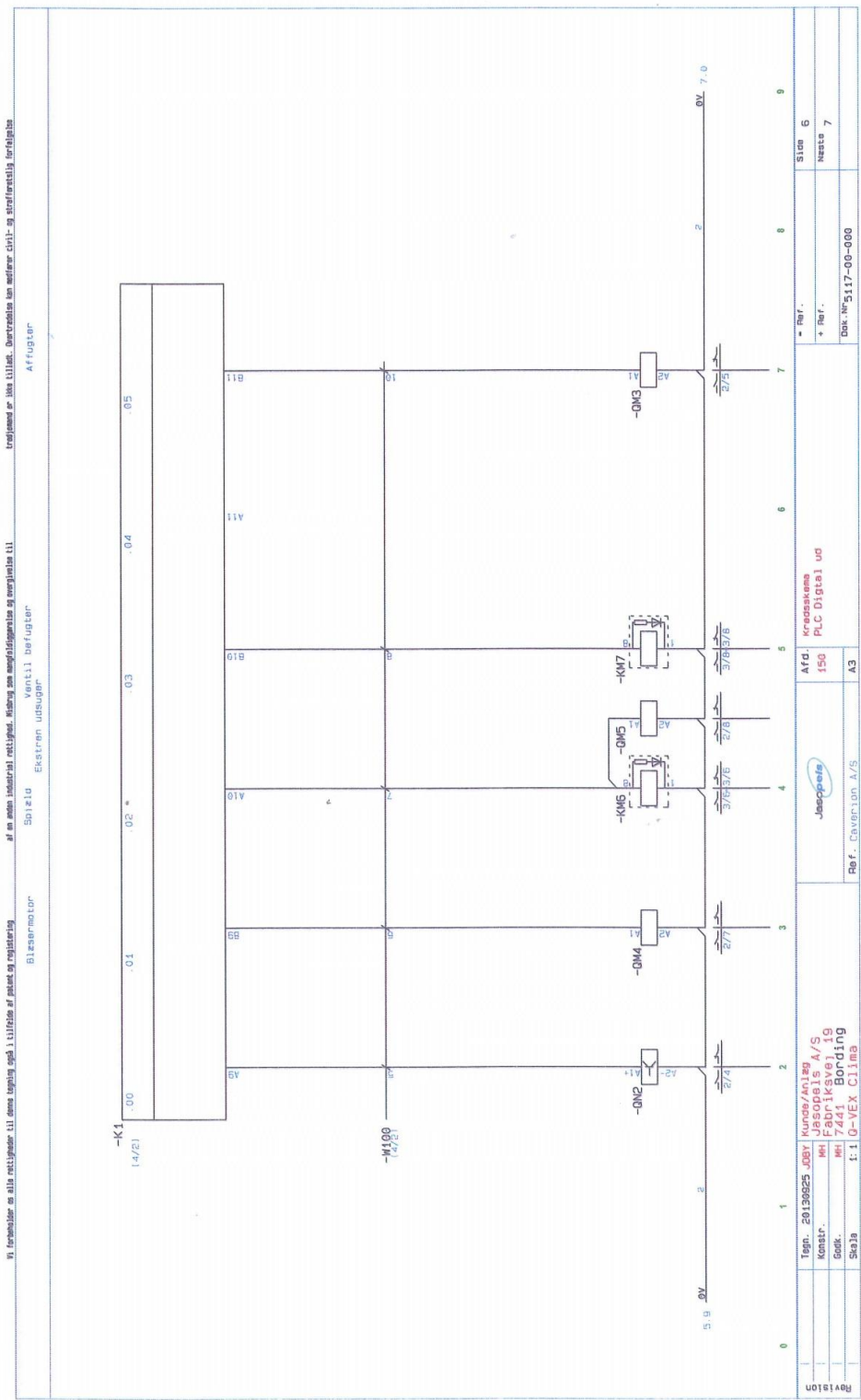


Všehodnotné a súhlasí s týmto návrhom, ktorý je súčasťou návrhu na výrobu a montáž. Pracovník je zodpovedný za kvalitu práce.



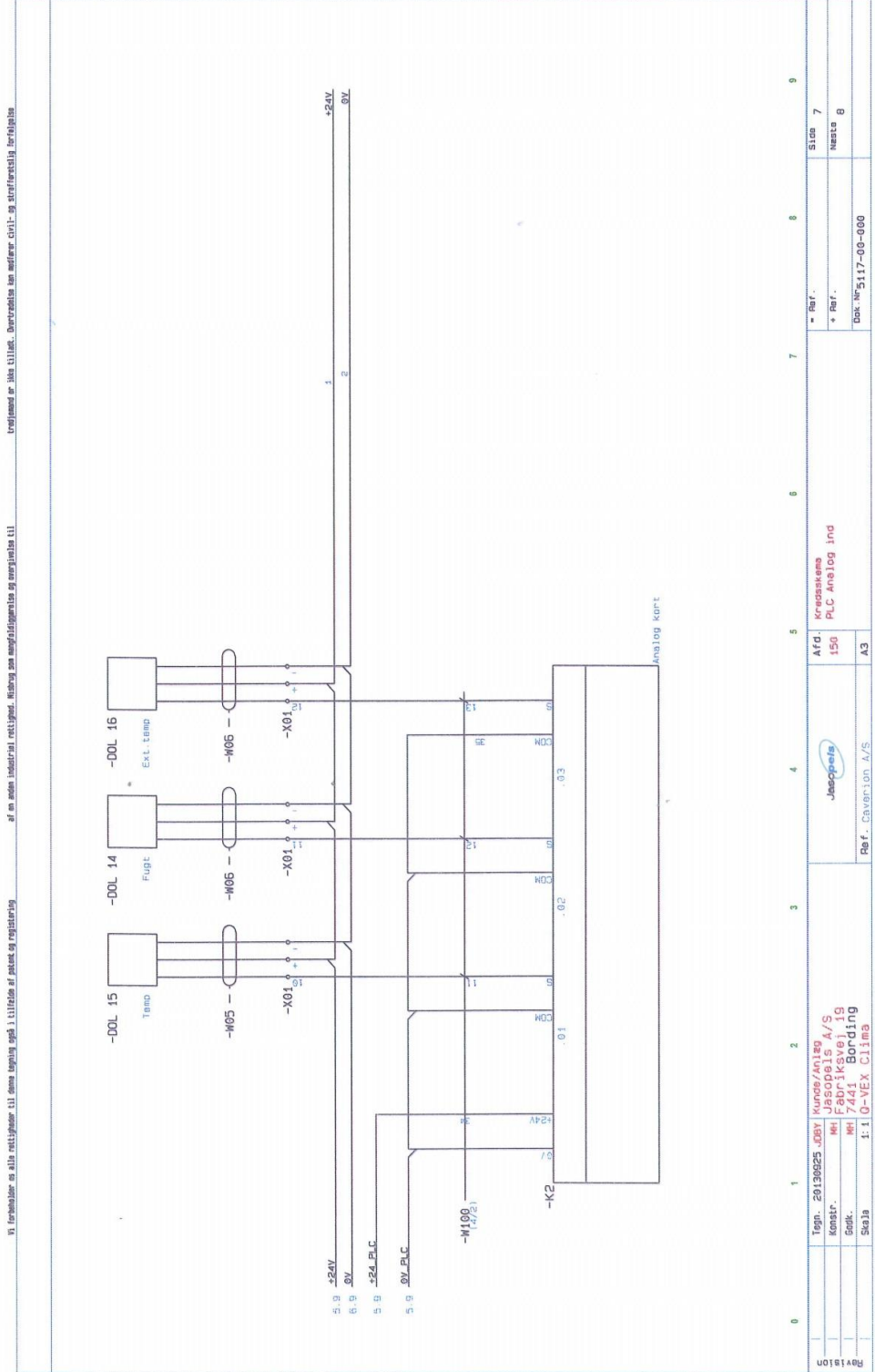
Revizija	0	1	2	3	4	5	6	7	8	9
Techn.	20130825	Jdgy	Kunde/Anlag							
Konstr.	MM	Jasopels	A/S							
Geogr.	MM	3131	19							
Skala	1:1		0-VEX	Clina						
Afd.		Kredsakema								
150		Forsyning PLC								
A3		Ref. Gaverion A/S								
		Jasopels								
		+ Ref.								
		= Ref.								
		Dok. № 5117-00-000								
		Side 4								
		Side 5								







Vi forbeholder os alle rettigheder til den nævnte brug af alle eller dele af den nævnte tekniske dokumentation. Overdragelse af alle eller dele af den nævnte tekniske dokumentation er ikke tilladt. Overdragelse kan medføre civil- og straffelovlig forfølgelse.



0	1	2	3	4	5	6	7	8	9
Revision									
Tegn. 20130925 -DOL Kunde/Anlæg									
konstr. MH Jasopels A/S									
guld. MH 7441 Bording									
Skala 1:1 0-VEX C11ms									
Ref. Conventio A/S				Jasopels		Afd. Kredsarea		= Ref. Side 7	
Ref. Conventio A/S				150 PLC Analog Ind		+ Ref.		Neste 8	
A3				Doc. No. 5117-00-000					



## 10. Notatki.

